

P1 Sechseitiger Flyer

In diesem Kurs

- ... lernen Sie die Grundlagen der Layouterstellung kennen,
- ... erstellen Sie nach Vorgaben ein sechsseitiges Dokument mit Wickelfalz,
- ... erzeugen Sie Blindtexte und Platzhalterbilder mit Internetgeneratoren,
- ... arbeiten Sie mit Text- und Bildrahmen,
- ... erstellen Sie eine druckreife PDF-Datei.

Dies brauchen Sie zur Bearbeitung:

- Layoutsoftware
- Ideen zur Layoutgestaltung
- Blindtexte (www.blindtextgenerator.de)
- Platzhalterbilder (<http://dummy-image-generator.com>)

Blindtexte: www.blindtextgenerator.de

Platzhalterbilder: www.dummy-image-generator.com

P1-1 Briefing

Flyer DIN-lang

DIN-lang ist ein beliebtes Format für Flyer. Das DIN A4-Querformat wird durch zwei parallele Falze in sechs Seiten aufgeteilt. Sie bekommen dadurch für den Flyer eine klare Layoutvorgabe und Hilfestellung zur Strukturierung des Inhalts.

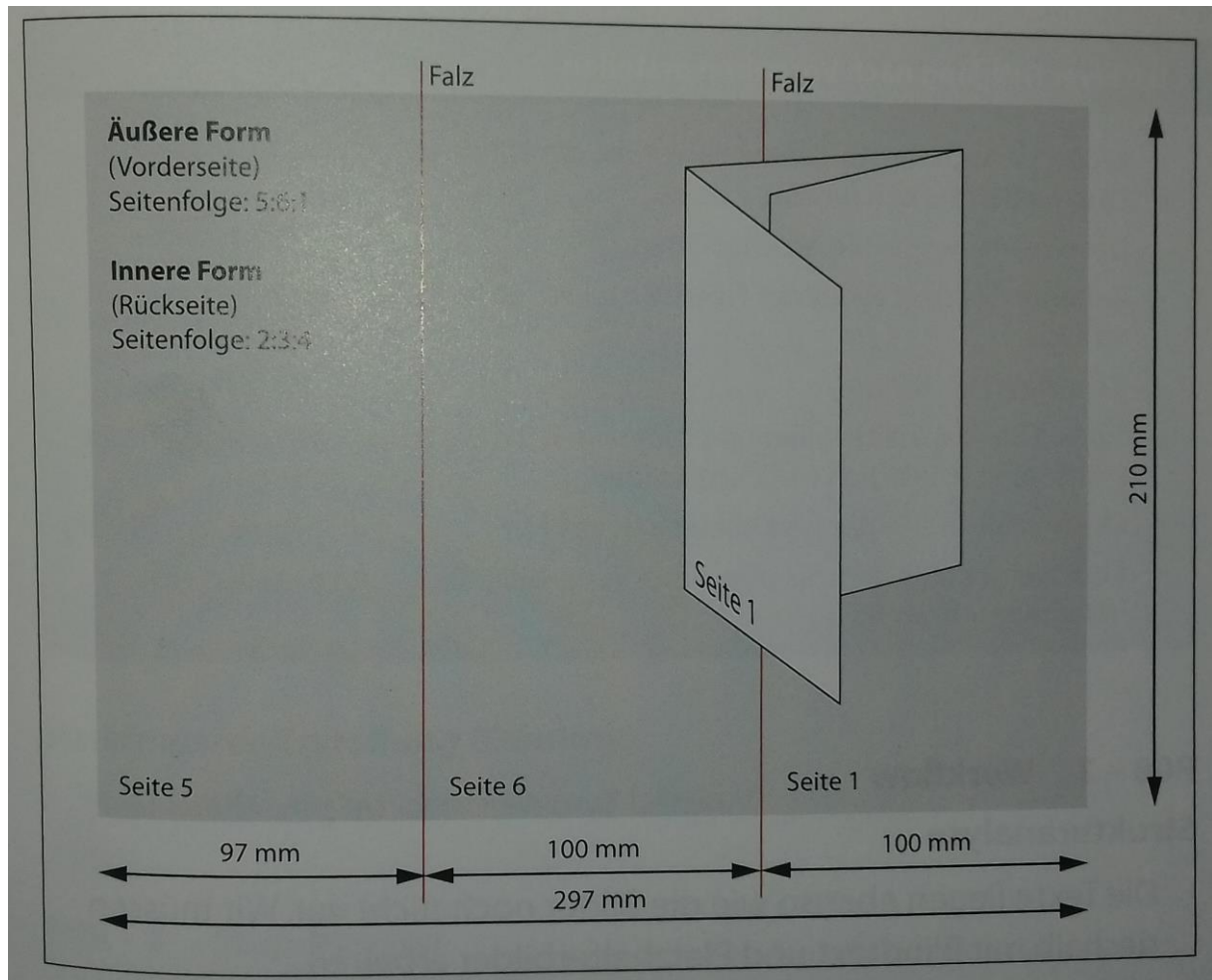
Szenerie

Die Texte sind noch nicht geschrieben, die Bilder sind noch nicht fotografiert oder in Bilddatenbanken ausgesucht. Trotzdem müssen Sie Ihrem Lehrer schon Entwürfe eines sechsseitigen Flyers präsentieren und ein Handmuster produzieren. Als Zielgruppe möchten Sie all Ihre Freunde und Bekannte in jeder Altersgruppe ansprechen. Die Flyer dienen Ihnen zukünftig als Kurzvorstellung Ihrer Person / Ihres Urlaubs / Ihrer Hobbies / etc.

Sie erstellen dadurch einen Akzidenzsatz bzw. einen Akzidenzdruck, was ein bedeutendes Tätigkeitsfeld eines jeden Gestalters darstellt.

Technische Angaben

- Offenes Format: DIN A4 quer
- Ohne Anschnitt, Druckerrand 5 mm
- Bearbeitete Bilder: TIF, 150 dpi, RGB-Modus oder Graustufen
- Hausschrift: Myriad Pro oder Arial
- Druckverfahren: Digitaldruck, 4/4
- Weiterverarbeitung: Wickel-Falz



P1-2 Workflow

Strukturanalyse

- Die Texte liegen ebenso wie die Bilder noch nicht vor. Wir müssen deshalb mit Blindtext und Platzhalterbilder arbeiten.
- Als Falzart wird Wickel-Falz verwendet. Wir entscheiden uns wegen der Seitenfolge 2:3:4 für die innere Form. Die innere Form bildet dadurch gestalterisch und inhaltlich

eine Einheit. Die Seiten der äußeren Form 4, 5 und 1 stehen für sich und werden deshalb als einzelne Seiten gestaltet.

Layouterstellung

- Layout mit Bemaßung für die Vorder- und Rückseite entwerfen.
- Dokument mit 2 Einzelseiten anlagen.
- Layout für die Vorder- und Rückseite erstellen. Unterschiedliche Ränder beachten.
- Absatzformate festlegen.

Blindtext

- Blindtext generieren.

Bildbearbeitung

- Bilder finden und die Motive unter gestalterischen Gesichtspunkten beurteilen.
- Technische Basiskorrektur ausführen.

Text-/Bild-Integration

- Texte platzieren und formatieren.
- Bilder platzieren.

PDF-Erstellung

- Einstellungen Druckausgabequalität.
- Datei als PDF speichern.

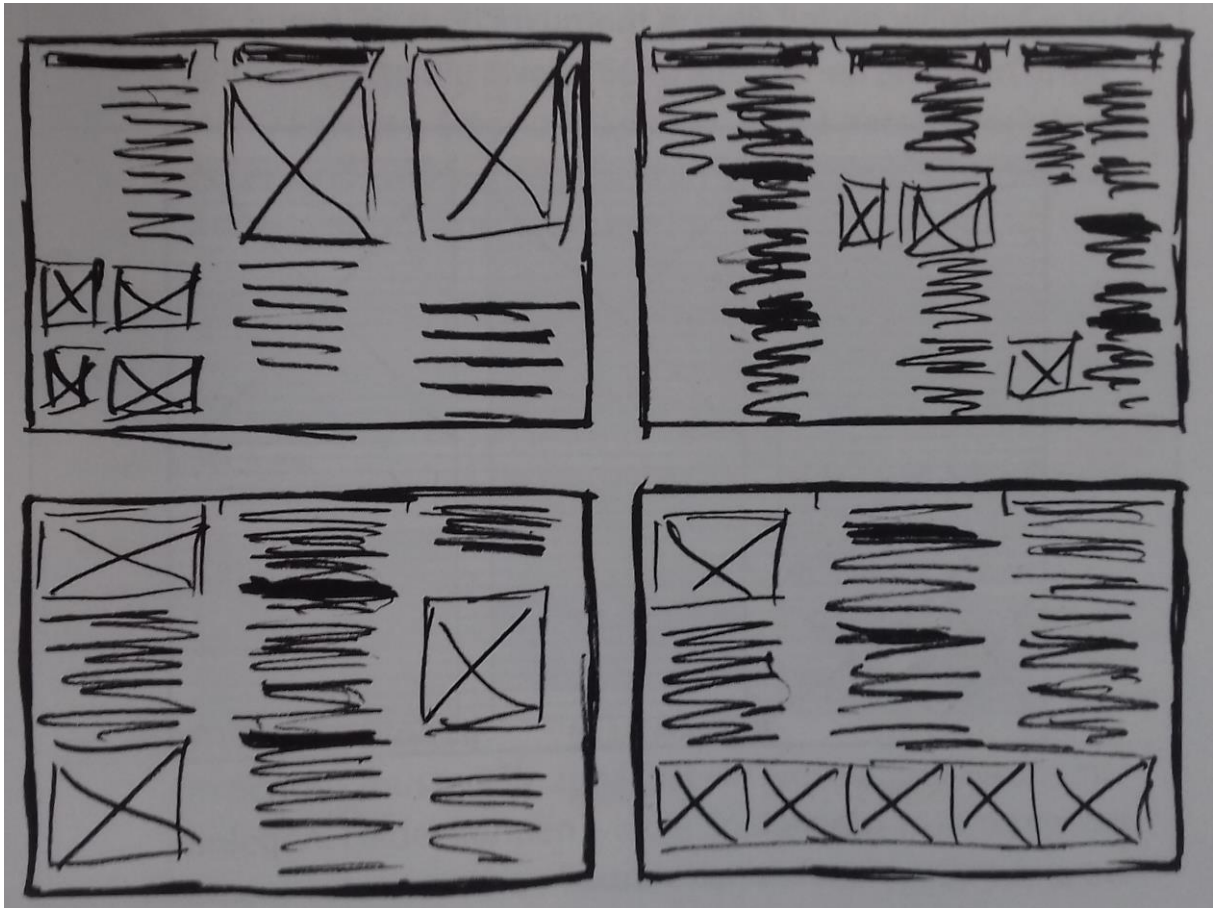
Handmuster-Erstellung (Dummy)

- Flyer beidseitig ausdrucken und anschließend falzen.

P1-3 Step-by-step

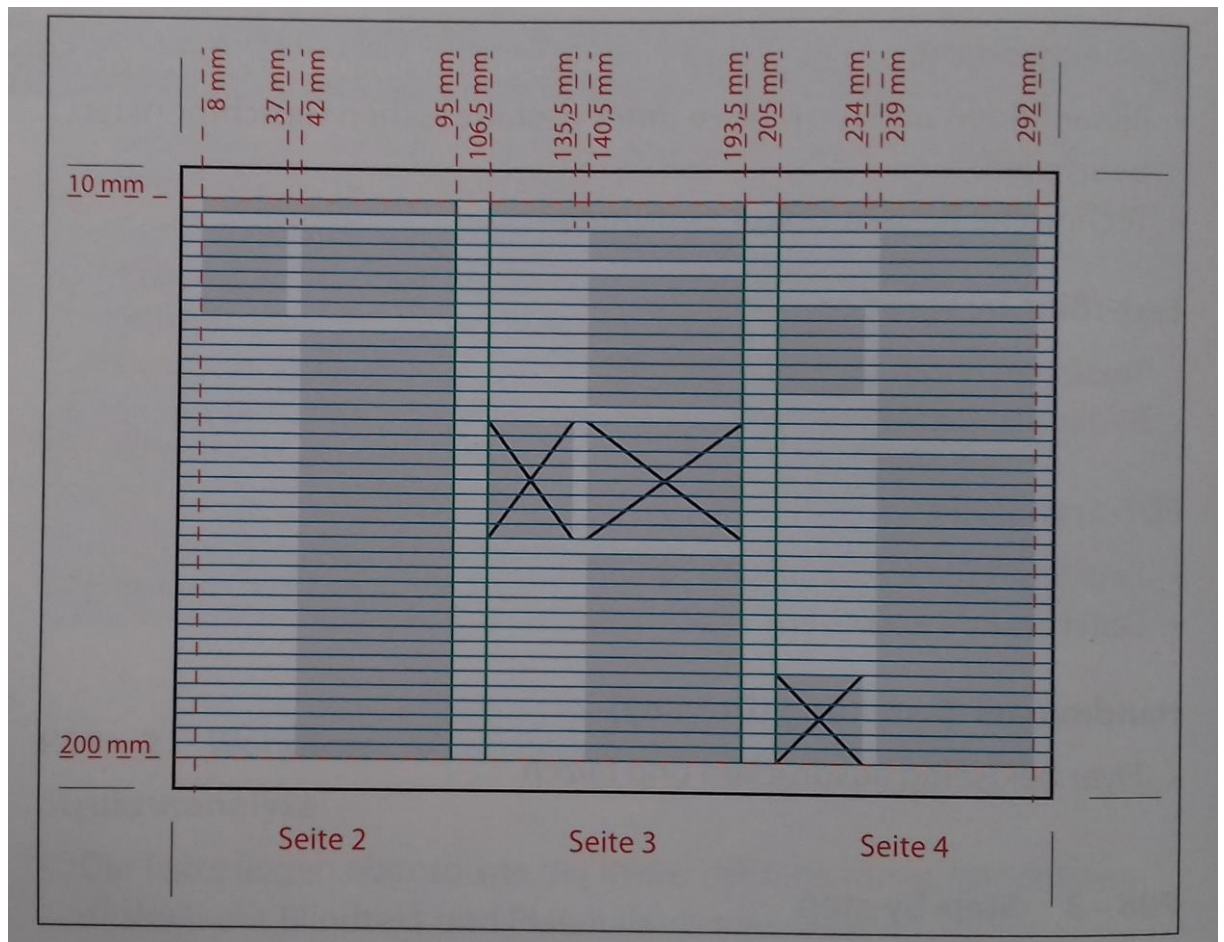
Layouterstellung

Anbei zwei Scribble-Versionen für das Layout:



Layout Innere Form

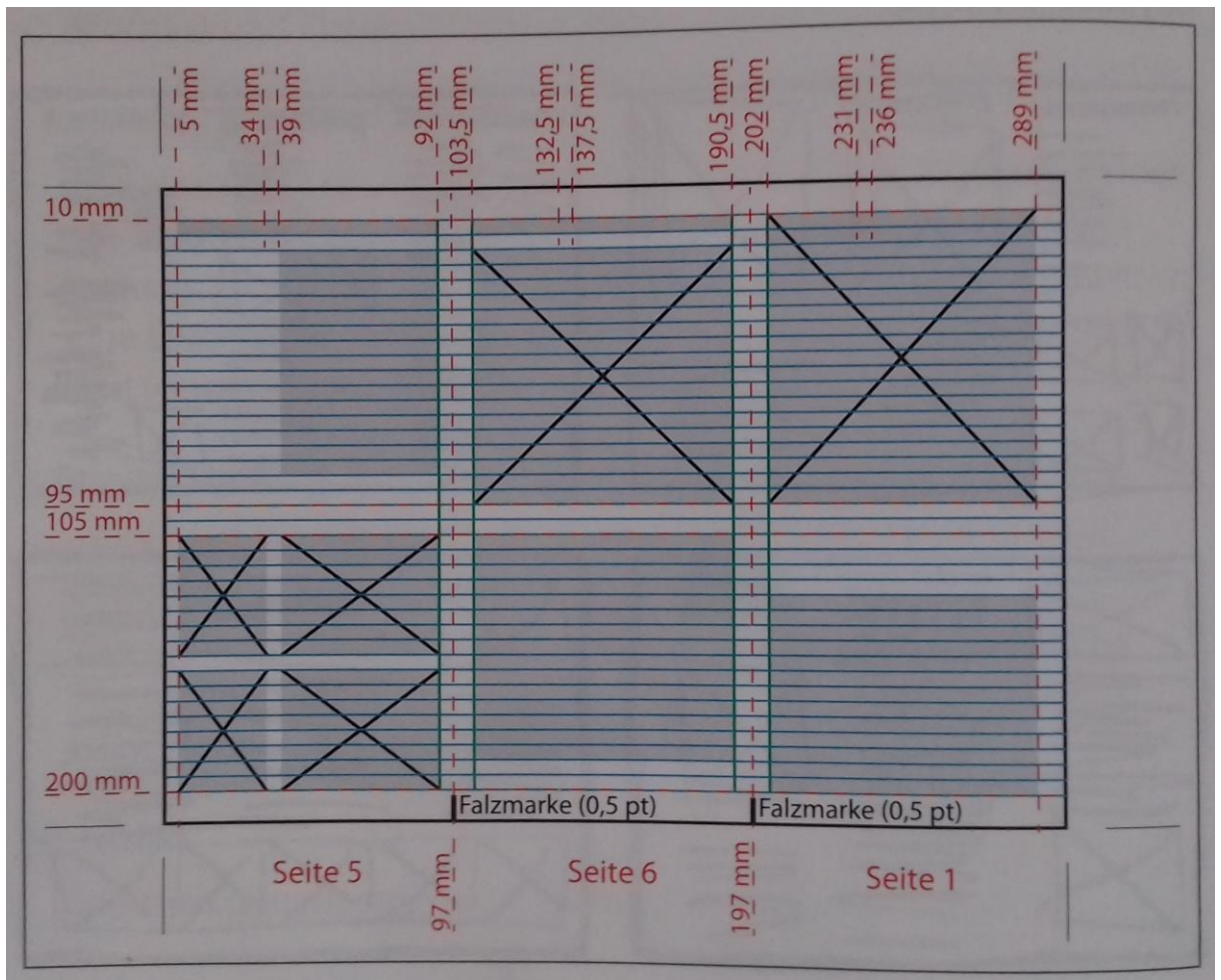
- Grundlinienraster: Beginn 10 mm, Einteilung 5 mm
- Kopfzeile: Textfeld Schwarz 75 %, Myriad Pro Bold oder Arial Bold, 10 pt, weiß, zentriert
- Grundschrift: Myriad Pro Regular oder Arial Regular, 9 pt, schwarz, linksbündig, am Grundlinienraster ausrichten
- Überschrift: Myriad Pro Bold oder Arial Bold, 11 pt, schwarz, Grundlinienversatz 3 pt
- Grundschrift linke Spalte Myriad Pro Italic oder Arial Italic, 9 pt, schwarz, am Grundlinienraster ausrichten



Layout äußere Form

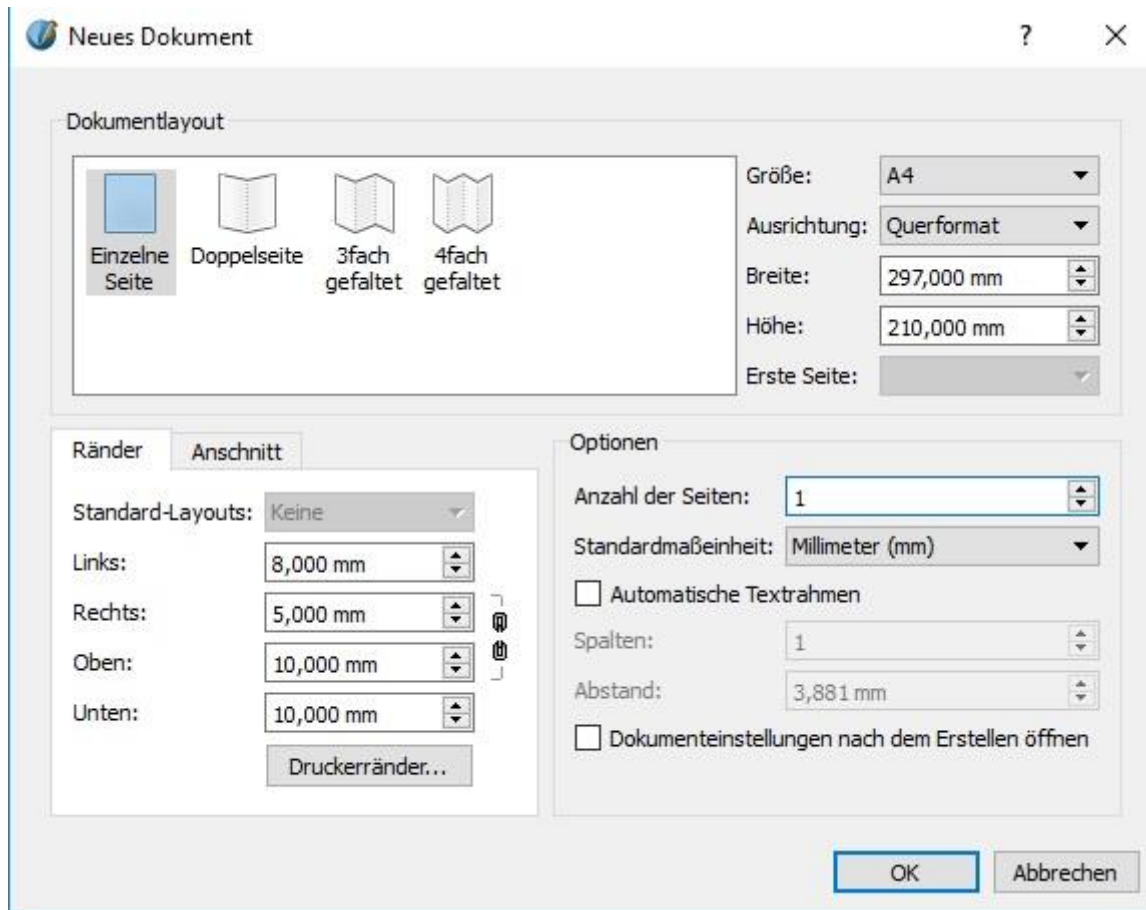
Zusätzliche Angaben:

- Seite 1 (Titelseite): Myriad Pro Bold oder Arial Bold, 18 pt, schwarz, linksbündig, am Grundlinienraster ausrichten
- Seite 6: Schrift nicht am Grundlinienraster ausrichten, automatischer Zeilenabstand

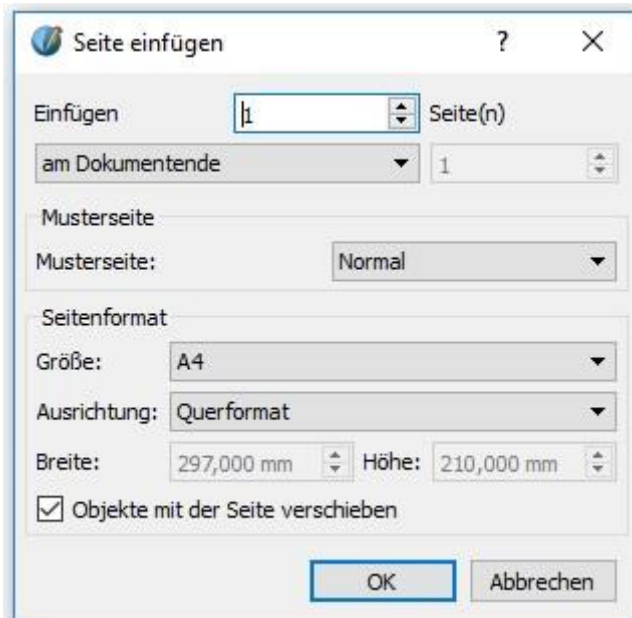


Erstellen Sie in der Layoutsoftware ein neues Dokument mit 2 Einzelseiten, Seitenformat DIN A4 quer, kein Anschnitt.

In Scribus müssen Sie zunächst ein einseitiges Dokument anlegen. Da wir ja auf jeder Seite mit einzelnen Rahmen arbeiten möchten, legen wir alle Spalten erst später durch Hilfslinien fest.



Fügen Sie dann unter Menü Seite > Einfügen... die zweite Seite hinzu.



Als nächstes passen Sie die Seitenränder der zweiten Seite an. Die Seite auswählen > rechte Maustaste > Eigenschaften der Seite bearbeiten...

Seiteneigenschaften bearbeiten

Seitenformat

Größe: A4

Ausrichtung: Querformat

Breite: 297,000 mm Höhe: 210,000 mm

☒ Objekte zusammen mit der Seite verschieben

Ränder

Standard-Layouts: Keine

Links: 8,000 mm

Rechts: 5,000 mm

Oben: 10,000 mm

Unten: 10,000 mm

Druckerränder...

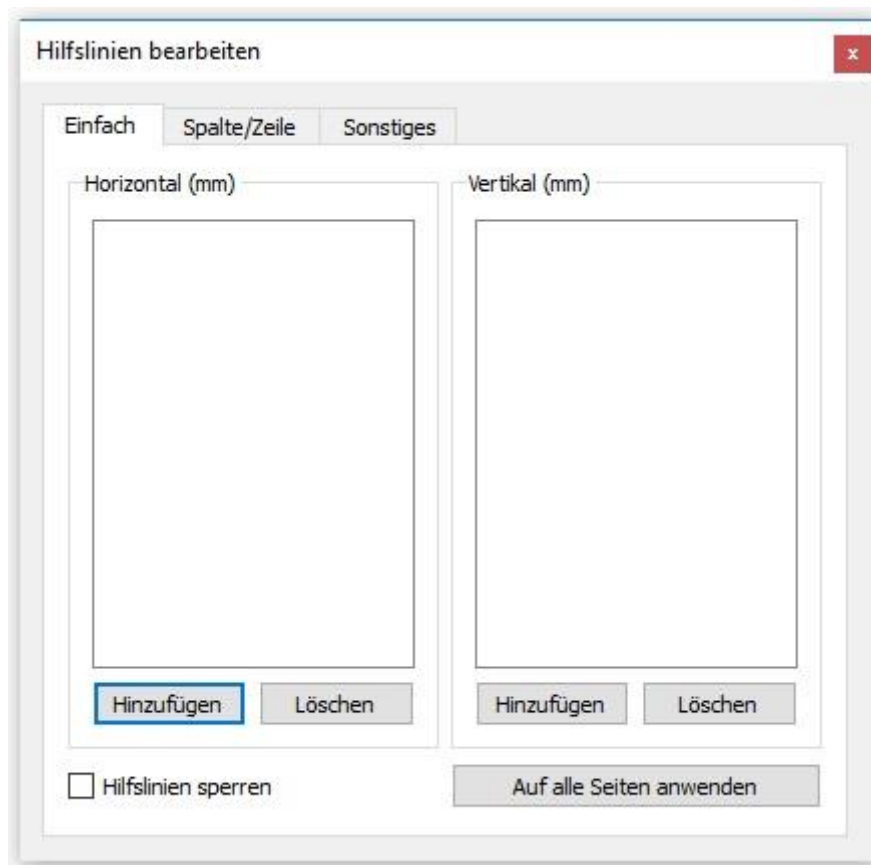
Andere Einstellungen

Musterseite: Normal

OK Abbrechen

Gliedern Sie die Seiten mit Hilfslinien. Sie können auch ein Grundlinienraster einblenden.

Diese Aufgabe erledigen Sie über Seite > Hilfslinien bearbeiten... Auf alle Seiten anwenden...



Legen Sie die Bild- und Textrahmen für die beiden Seiten des Flyers an und erstellen Sie die gewünschten Absatzformate (Hausschrift: Myriad oder Arial) mit Hilfe des Menüs Bearbeiten > Stile > Stilverwaltung...

Blindtext generieren und platzieren

- Fügen Sie den Blindtext über die Zwischenablage in die Textfelder Ihres Flyers ein.
- Gliedern Sie den Text und weisen den Textteilen die passende Absatzformate zu.

www.blindtextgenerator.de

Einstellungen

ZURÜCKSETZEN

Blindtext ☒ Lorem ipsum
☐ Lorem ipsum auf Deutsch
☐ Li European lingues
☐ Hinter den Wortbergen
☐ Werther
☐ Kafka
☐ Trapattoni '98
☐ Er hörte leise
☐ Typoblindtext
☐ Webstandards
☐ Pangramm
☐ a-z A-Z 123 öüä

Anzahl ☒ Wörter ☐ Zeichen
 Absätze

Ausgabe ☐ <p> tags ausgeben

Blindtext

ALLES MARKIEREN

Lorem ipsum dolor sit amet, consectetur
commodo ligula eget dolor. Aenean massa
penatibus et magnis dis parturient montes
Donec quam felis, ultricies nec, pellentesq
Nulla consequat massa quis enim. Donec
aliquet nec, vulputate eget, arcu. In enim
imperdiet a, venenatis vitae, justo. Nullam
mollis pretium. Integer tincidunt. Cras dap
semper nisi. Aenean vulputate eleifend tel
porttitor eu, consequat vitae, eleifend ac,
dapibus in, viverra quis, feugiat a, tellus. I
metus varius laoreet. Quisque rutrum. A
ultricies nisi vel augue. Curabitur ullamcor
dui. Etiam rhoncus. Maecenas tempus, tell
rhoncus, sem quam semper libero, sit ame
sed ipsum. Nam quam nunc, blandit vel, l
lorem. Maecenas nec odio et ante tincidunt
sapien ut libero venenatis faucibus. Nulla
orci eget eros faucibus tincidunt. Duis leo.
amet nibh. Donec sodales sagittis magna.
bibendum sodales, augue velit cursus nun

0

50

100

150

200

250

Platzhalterbilder auswählen, bearbeiten und platzieren

Wie der Blindtext dienen auch unsere Platzhalterbilder nur der Visualisierung der Gestaltung ohne eine inhaltliche Aussage. Sie können eigene Bilder verwenden oder Bilder aus dem Internet laden. Beachten Sie dabei die Lizenzen für die Verwendung der Bilder. Wir nutzen eine Webseite mit freien Platzhalterbildern.

- Laden Sie die ausgewählten Bilder als Zip-Archiv auf Ihren Computer.
- Entpacken Sie die Bilder.
- Bearbeiten Sie die Bilder in GIMP nach den Layoutvorgaben.
- Platzieren Sie die Bilder in den Bildrahmen.

www.dummy-image-generator.com

Dummy Image Generator

FINE PLACEHOLDER IMAGES FOR WEB DESIGNERS

1. FIRST CUSTOMIZE YOUR SET OF DUMMY IMAGES HERE ...

Number

1 2 3 4 5 **✓ 10** 15 20

Sizes

✓ Mixed Sizes ▶ Custom Size

☐ All Sizes

☒ Smaller Images (width < 800px)

☐ Bigger Images (width < 2000px)

☐ Banner Set

Formats

☒ All Formats

☐ 4:3 Digital Cameras

☐ 3:2 135 Film

☐ 16:9 HD

☐ 1:1,61 Golden ratio

☐ Quadrat

☒ Any Orientation

☐ Landscape

☐ Portrait

Legend

✓ Yes No


Motif

✓ Photo Mix ▶ Color Mix ▶ Single Color


▼ Abstract

2. THEN DOWNLOAD THE DUMMY IMAGES

(C) JENNY DOWNING



(C) NEVIT DILMEN



PDF-Erstellung

- Wählen Sie im Menü Datei > Exportieren > Als PDF speichern...